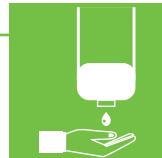


Distributeur de savon ou gel mural en inox

Réf.646353 - Hygial



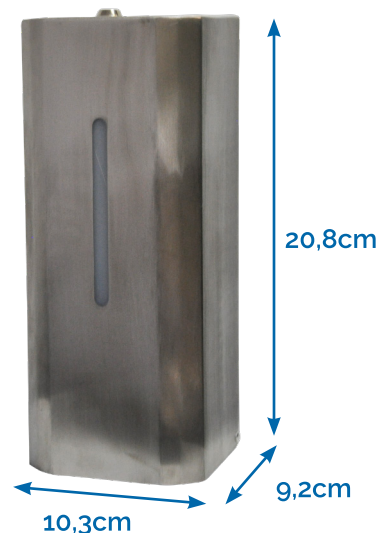
Distributeur de savon ou gel mural système infrarouge en inox 1 litre.

CARACTÉRISTIQUES TECHNIQUES

- Distributeur en inox à fixer au mur (2 vis et 2 chevilles fournies).
- **Capacité : 1 litre, livré avec 2 clés.**
- Capteur infrarouge sans contact.
- Tension de fonctionnement : 6V.
- Fonctionne avec 4 piles AA non fournies.
- Intensité du courant en fonctionnement : 180mA.
- Intensité du courant à l'arrêt : 0,05mA.
- Distance de détection : entre 2,5 et 7,5cm.
- Temps de réaction : 1 seconde.
- Temps de distribution du gel : 1 seconde.
- Poids : 1050 grs.
- Garantie fournisseur 1 an.

NETTOYAGE

- Pour nettoyer le distributeur ne pas le tremper dans l'eau, utiliser un chiffon humide et de l'alcool (si nécessaire) pour les parties en inox.
- Pour nettoyer le réservoir, utiliser de l'eau tiède puis vidanger avant de le remplir de nouveau.



PRÉCAUTIONS D'EMPLOI

- Lorsque la lumière continue de clignoter, cela signifie que le réservoir est bientôt vide.
 - Ne pas mettre le distributeur au soleil ou sous une lumière halogène pour éviter les interférences.
 - Nettoyer régulièrement la valve de distribution pour éviter l'encrassement.
 - L'intervalle entre deux distributions de gel doit être supérieur à une seconde.
 - Il ne doit y avoir aucun objet ou source d'interférence et au moins 30cm entre le bas du distributeur et la surface la plus proche.
 - Veuillez retirer les piles lorsque le distributeur n'est pas utilisé pendant une longue période.
 - Avant toute première utilisation, testez plusieurs fois le capteur afin de vider l'air présent à l'intérieur.
- Si le distributeur ne fonctionne pas, vérifiez les points ci-dessous :
- Les piles sont-elles encore bonnes ? Si non, veuillez à les remplacer.
 - La distance de 30cm entre le bas du distributeur et la surface la plus proche est-elle respectée ?
 - Il ne doit y avoir aucun objet proche du capteur.
 - Du liquide peut recouvrir le capteur et empêcher son bon fonctionnement.
 - L'utilisateur place-t-il sa main au bon endroit sous le capteur ?
 - Il ne doit pas y avoir de lumière réfléchissante sur le bas du distributeur : cela entraîne son verrouillage automatique.

RÉFÉRENCE

N° Produit : 646353

Réf.interne : 75068

H
Y
G
I
È
N
E

D
E
S

M
A
I
N
S

E
T

D
U

C
O
R
P
S

Distributeur de savon ou gel mural en inox

Réf.646353 - Hygial

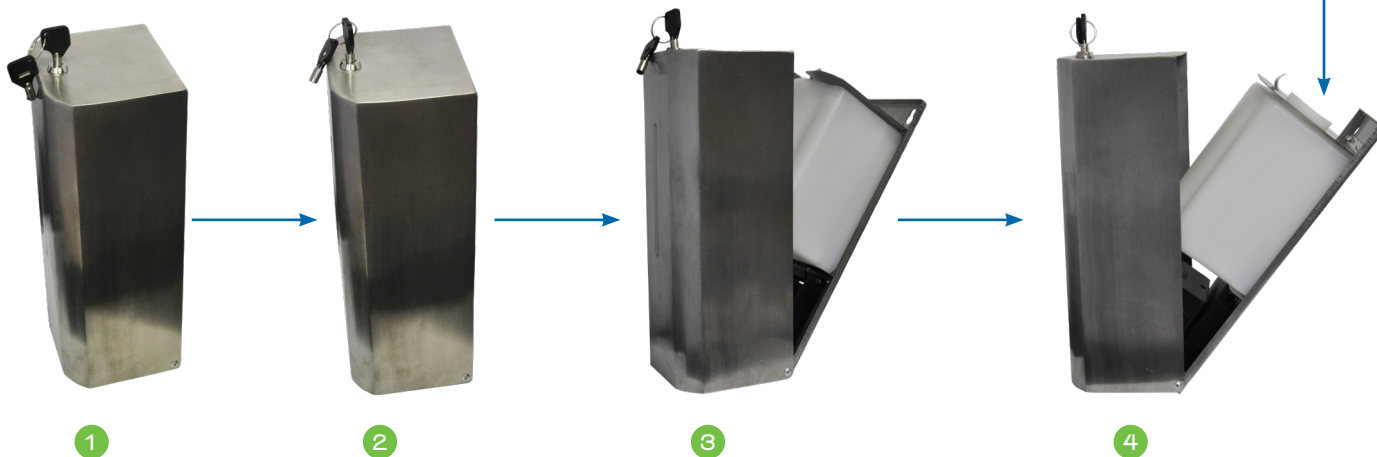


NOTICE DE MONTAGE - OUVERTURE ET REMPLISSAGE



Prendre le distributeur face à vous, insérer la clé, tourner vers la droite, tirer la partie arrière pour ouvrir le distributeur.

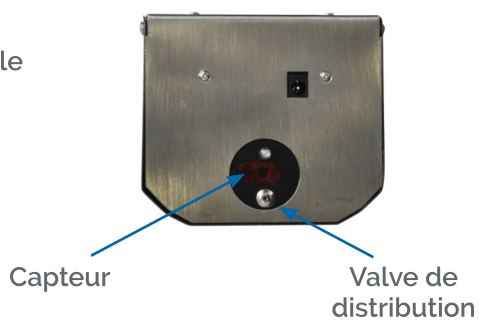
Remplir le flacon prévu à cet effet avec du gel



Vue arrière



Vue de dessous



Vue de dessus

