

Rouleau toile-éponge SPONGYL 47

Réf.5409 - Spontex Professional



Rouleau de toile-éponge très absorbante renforcée par une trame synthétique.

DESCRIPTION ET PROPRIÉTÉS GÉNÉRALES

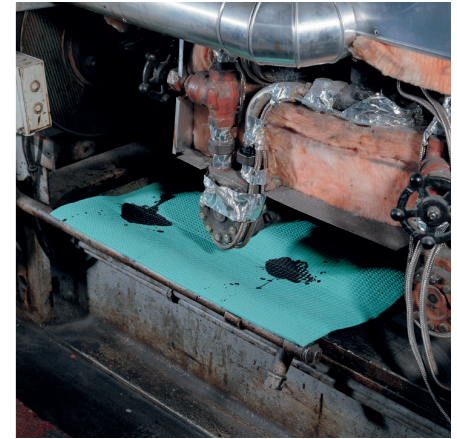
- Composition : cellulose plate : pigment, plastifiant, fongicide, eau, cellulose.
- Dimensions sec (mm) : 2000 x 620 x 5,2.
- Couleur(s) : Vert.
- Rouleau découpable.

Spontex
PROFESSIONAL



BÉNÉFICES PRODUIT

- **Éco-conception :**
 - Ce produit est issu de forêts gérées durablement et de sources contrôlées.
- **Qualitatif :**
 - L'efficacité d'essuyage est inversement proportionnelle à la quantité d'eau qu'il contient lorsqu'il est utilisé. Un essorage préliminaire améliore les capacités d'essuyage.
 - Haute efficacité d'essuyage : porosité fine.
- **Absorbant :**
 - 13 fois son poids sec.
- **Résistant :**
 - Résistant à la traction >1 daN/cm²
- **Facile à utiliser :**
 - Facile à manipuler.



ENVIRONNEMENTS

- Santé - Cafés Hôtels Restaurants - Industrie
- Bureaux et collectivités - Transports et loisirs

CONSEILS D'UTILISATION ET D'ENTRETIEN

Instructions d'utilisation

- Utilisez des gants étanches lorsque vous travaillez au contact de l'eau, de produits chimiques et de détergents.
- Rincer avant la première utilisation.
- Rincer et essorer après chaque utilisation.
- Lavable à la machine jusqu'à 90°C.

Compatibilités chimiques

- Résistant : résiste au chlore à une concentration de 1 g/l et à température de 20°C.

LÉGISLATIONS / NORMES

Règlementation REACH

- Ce produit contient plus de 0,1% de phtalate de diisononyle (CAS = 28553-12-0) et di-isodécyl phtalate (CAS = 26761-40-0) figurant à l'annexe XVII du règlement n°1907/2006 du Parlement Européen et du Conseil (REACH). Ces substances ne doivent pas être utilisées, à des concentrations supérieures à 0,1% en masse de matière plastifiée, dans les jouets et articles de puériculture qui peuvent être mis à la bouche par les enfants.

Législation

- Ce produit n'est pas classé dangereux selon le règlement (CE) n°1272/2008 du Parlement Européen et du Conseil (CLP).

RÉFÉRENCE ET CONDITIONNEMENT

Vert

N° Produit : 5409

1 pièce/sachet

15 sachets/carton

15 pièces/carton